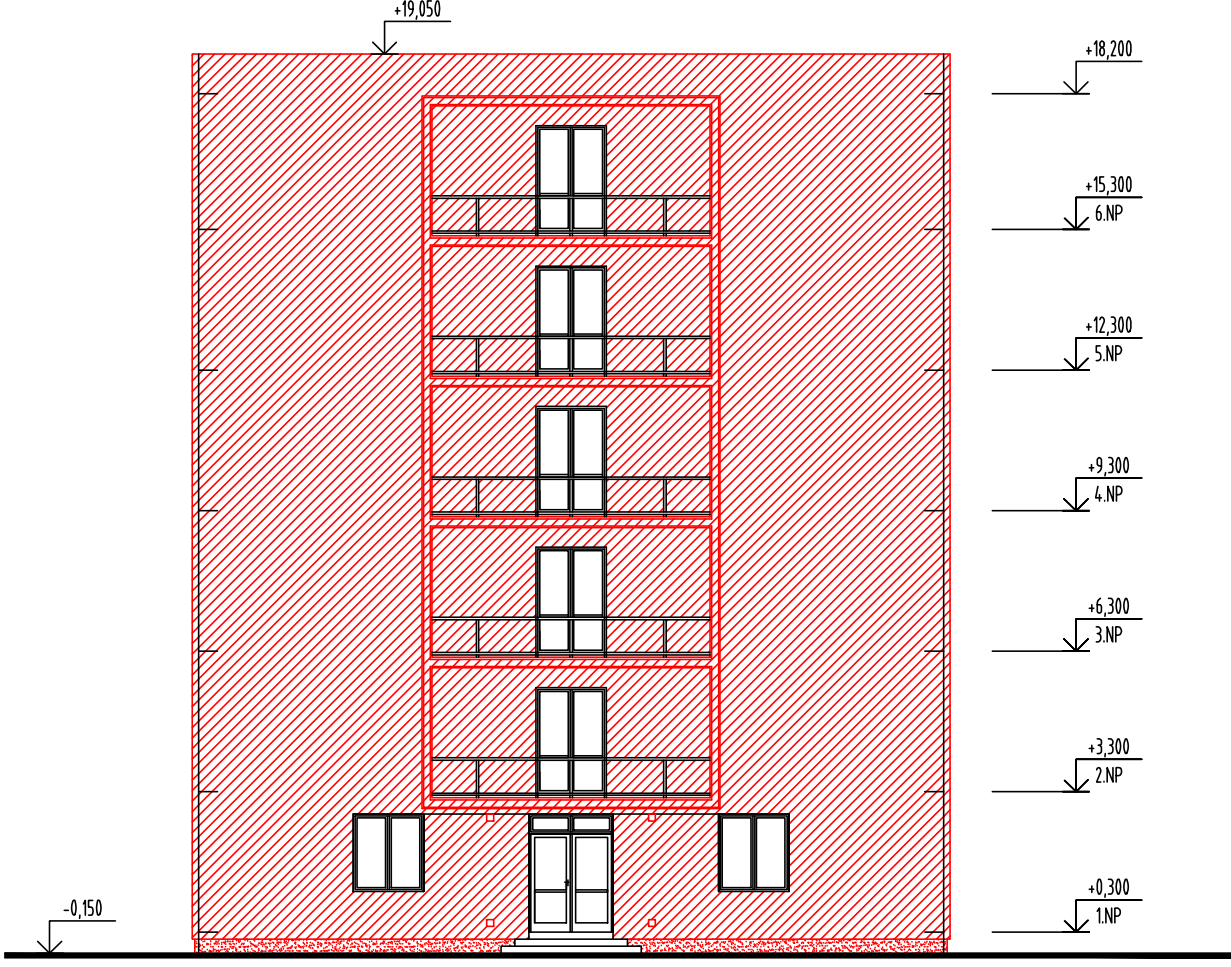


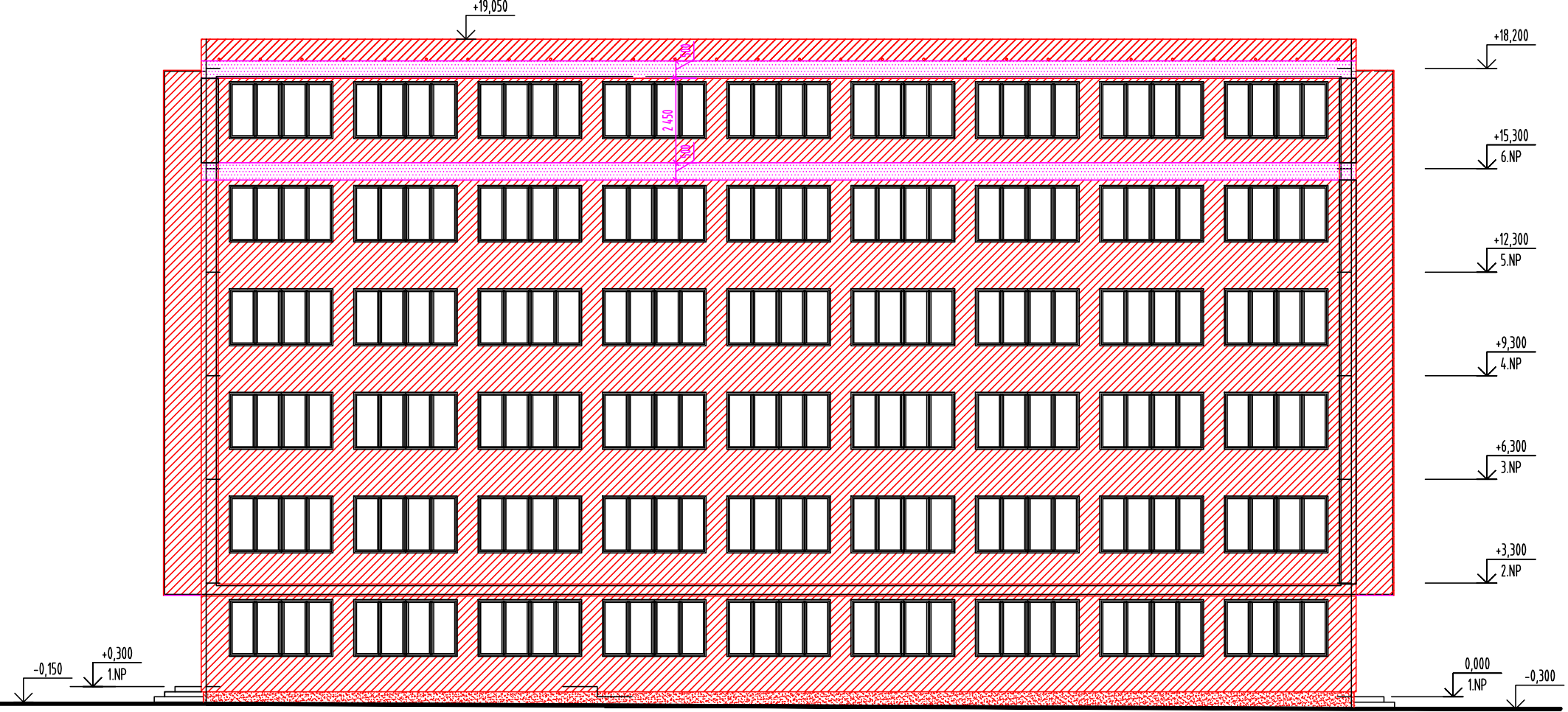
POHLED VÝCHODNÍ:



POHLED SEVERNÍ:



POHLED ZÁPADNÍ:



POHLED JIŽNÍ:




LEGENDA:

- STÁVAJÍCÍ NEUPRAVOVANÉ KONSTRUKCE
- BOURANÉ KONSTRUKCE
- NOVÉ NEBO SANOVANÉ KONSTRUKCE
- ETICS - EPS-F (SILIKONOVÁ OMÍTKA)
XPS (MOZAICOVÁ OMÍTKA)
- ETICS - MW (SILIKONOVÁ OMÍTKA)

POZNÁMKY:

- FASÁDA-ETICS SE SILIKONOVOU OMÍTKOU
- VZDÁLENOST VODOROVNÝCH PÁSŮ Z MW MAX. 150 mm OD NADPRAŽÍ
- SOKL-ETICS S MOZAICOVOU OMÍTKOU
- OKNA, VSTUPNÍ DVEŘE (ZADNÍ VSTUP): PLASTOVÉ, ZASKLENÍ ČTŘE - IZOLAČNÍ DVOJSKLO
- SCHODISTOVÁ OKNA, VSTUPNÍ PORTÁL: HLINÍKOVÉ, ZASKLENÍ ČTŘE - IZOLAČNÍ DVOJSKLO
- PARAPETY: POPLASTOVANÝ OCELOVÝ PLECH
- ZÁBRADLÍ LODŽIE: OCELOVÉ S OCHRANNÝM NÁTEREM, VÝPLŇ Z CEMENTOVANÝCH DESEK
- PŘEDLOŽENÉ SCHODIŠTĚ (HLAVNÍ VSTUP): NÁŠIAPNÁ VRSTVA - KERAMICKÁ DLAŽBA
- OKAPOVÝ CHODNÍK: BETONOVÉ DLAŽBA S VÝHYNÝM POKRÝVEM
- VĚTRACÍ MŘÍŽKY STŘECHY A VNITŘNÍCH PROSTOR: PLASTOVÉ SE SÍTKOU PROTI HMYZU
- POPIS KONSTRUKCÍ A ÚPRAV - BLÍŽE VIZ TECHNICKÁ ZPRÁVA
- TECHNICKÁ ZPRÁVA A POŽÁRNĚ BEZPEČNOSTNÍ ŘEŠENÍ JSOU NEODLUČNOU SOUČÁSTÍ PROJEKTOVÉ DOKUMENTACE !!!
- JEJEDNOTLIVÉ ROZMĚRY OBJEKTU JSOU PŘEVZATY Z PŘEDANÉ PROJEKTOVÉ DOKUMENTACE
- VŠEČERÉ ROZMĚRY JE NUTNO OVĚRIT NA STAVBĚ !!!

Generální projektant:		Projektant části:		
 <div>SMART PROJEKT s.r.o. Lanžhotská 3448/2 690 02 Břeclav info@smart-projekt.cz</div>				
Architekt: -		Vypracoval: Ing. Tomáš Mansbart		
HIP: -		Kreslil: -		
Kontroloval: -		Zodp. projektant: Ing. Tomáš Mansbart		
Stavebník: INTERGROVANÁ STŘEDNÍ ŠKOLA HODONÍN				
Místo stavby: p.č. 2058/6, 7166, 9719, 103116, 7935, 2058/87, 2058/122, 4607, 2058/55, 2058/69, Hodonín [64.0417]				Ozn. projektu: 2203 – 122
HODONÍN ISŠ – DOKONČENÍ OPRAV FASÁD POŠKOZENÝCH TORNÁDEM				Datum: 09/2022
Název:				Formát: 1 x A2
Objekt:		S0-02 Internát		Stupeň: PDPS
				Měřítko: 1:100
		POHLEDY		00
Název dokumentu:				Revize
				Číslo přílohy 102.8